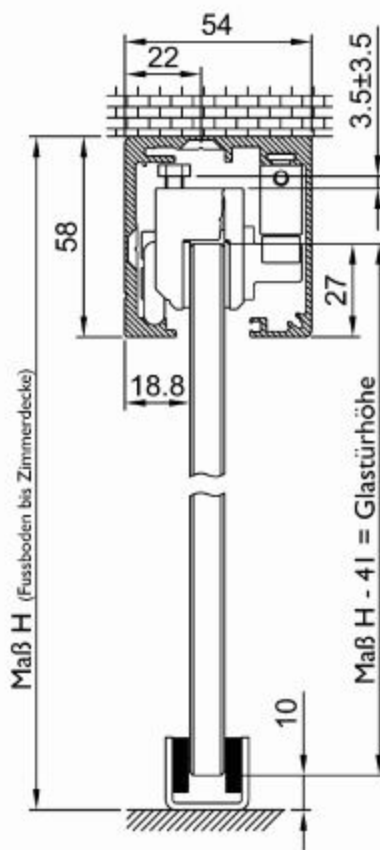
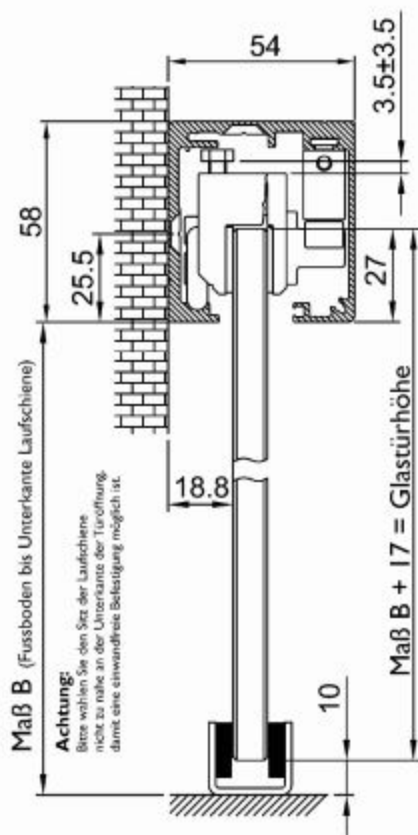
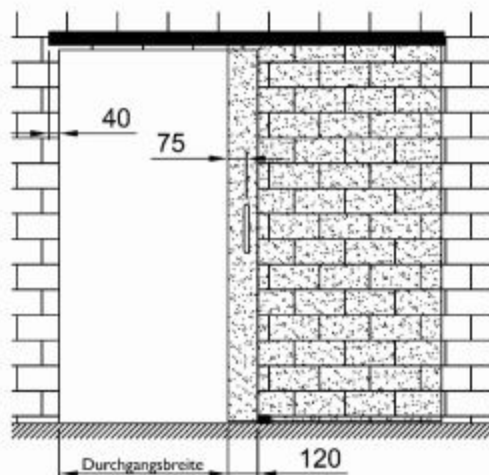
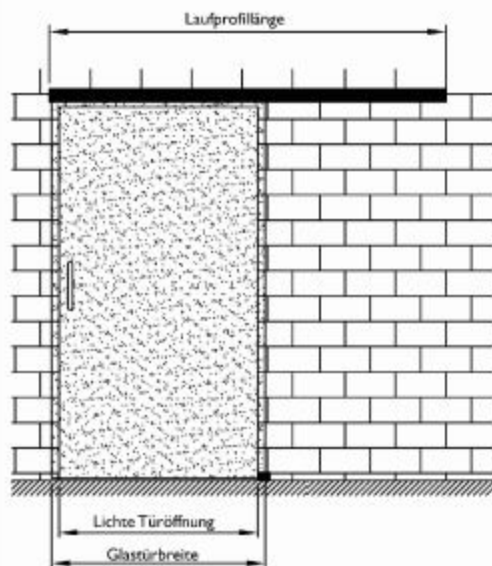


# Einbausituation Glastüre mit Selbststeinzug



**Glastürbreite:**  
lichte Türöffnung + 60 mm

**Glastürhöhe:**  
Wandmontage = Maß B + 17 mm  
Deckenmontage = Maß H - 41 mm

**Laufprofillänge:**  
(Türbreite x 2) - 10 mm

**Durchgangsbreite:**  
lichte Türöffnung - 120 mm

**Laufprofillänge 2000 mm:**  
max. lichte Türöffnung | 1005 mm

**Laufprofillänge 2400 mm:**  
max. lichte Türöffnung | 205 mm

**Tragkraft:**  
Beschlagset  
60 Kg mit Luftdruckdämpfer  
80 Kg mit Öldruckdämpfer



Die angegebenen Tür - Überstände sind Richtwerte die den baulichen Gegebenheiten angepasst werden können.